

*This slide contains a slide
transition, please do not remove.*

alfa



accountants
en adviseurs



Communicatie binnen het familiebedrijf
7 februari 2023

Even voorstellen...



Lieke Eerbeek

Strategisch adviseur

leerbeek@alfa.nl



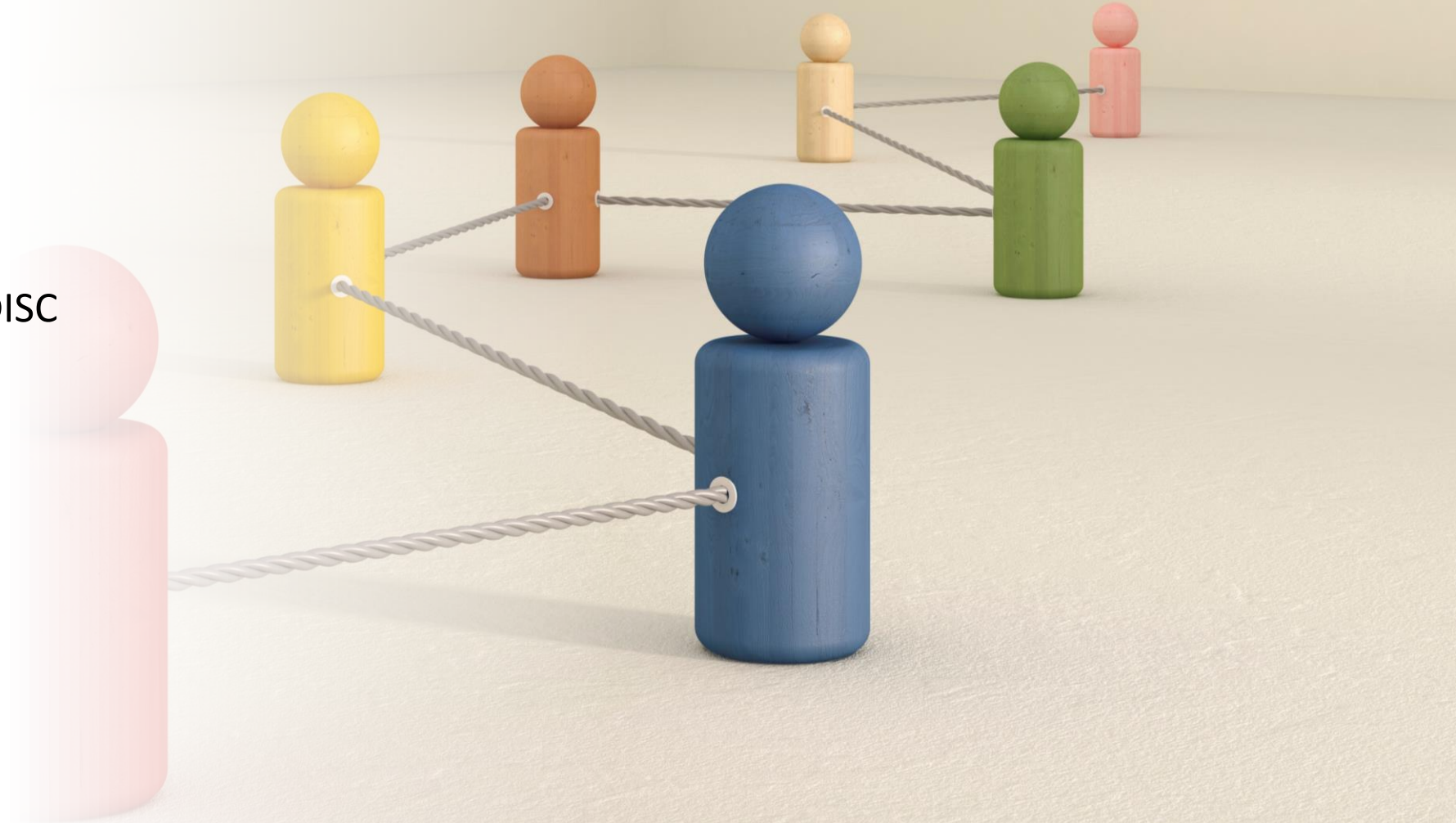
Jan Mourik

Senior personeelsadviseur

jmourik@alfa.nl

Programma

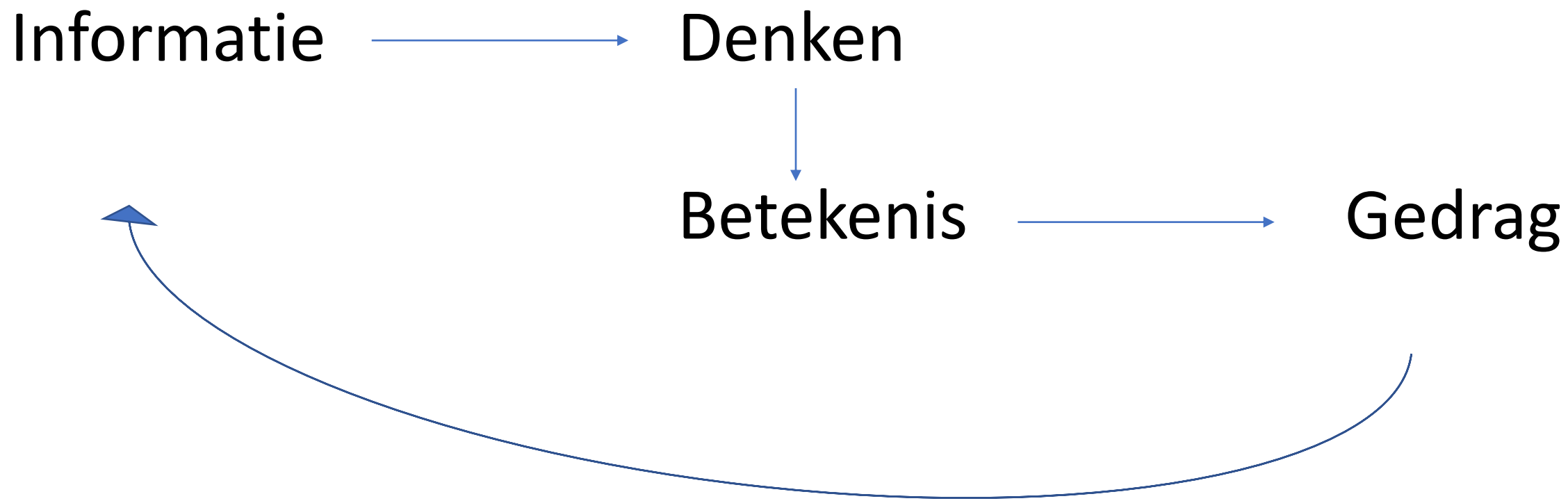
- Terug naar de basis
- Het familiebedrijf
- Opdracht
- Communicatietool DISC
- Aan de slag!

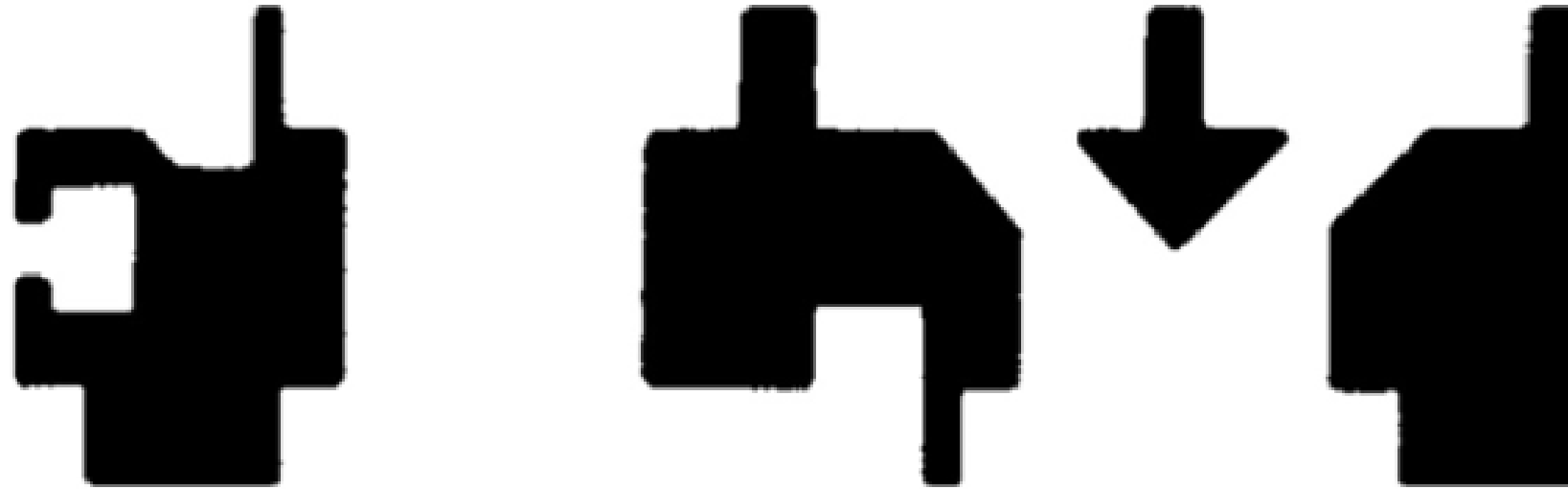


Wat is communicatie?

Kern: het uitwisselen van
informatie tussen zender en
ontvanger

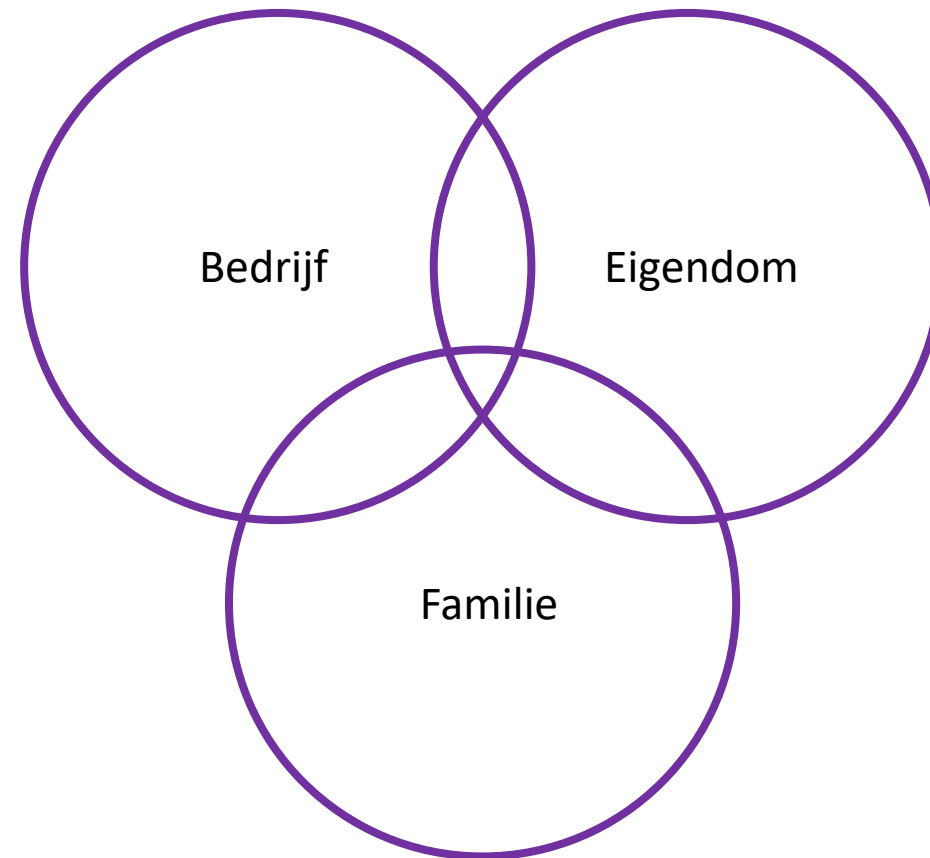
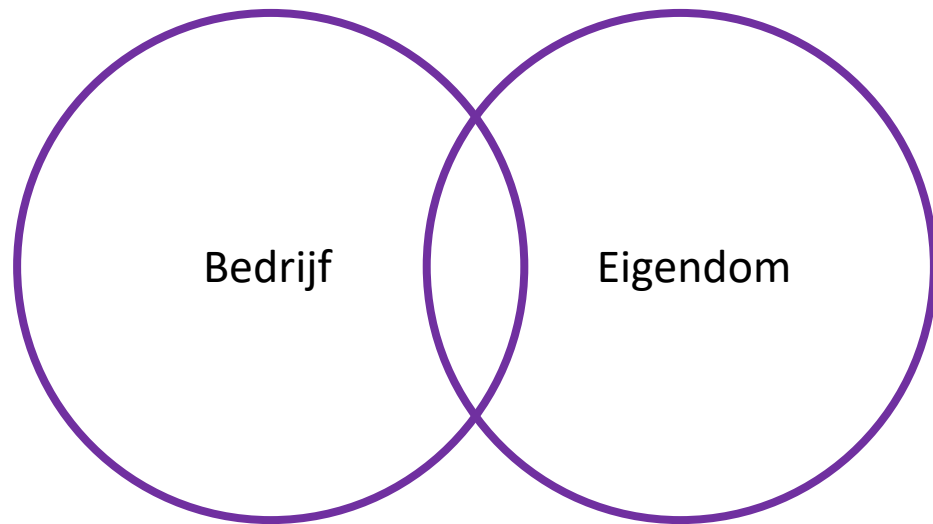


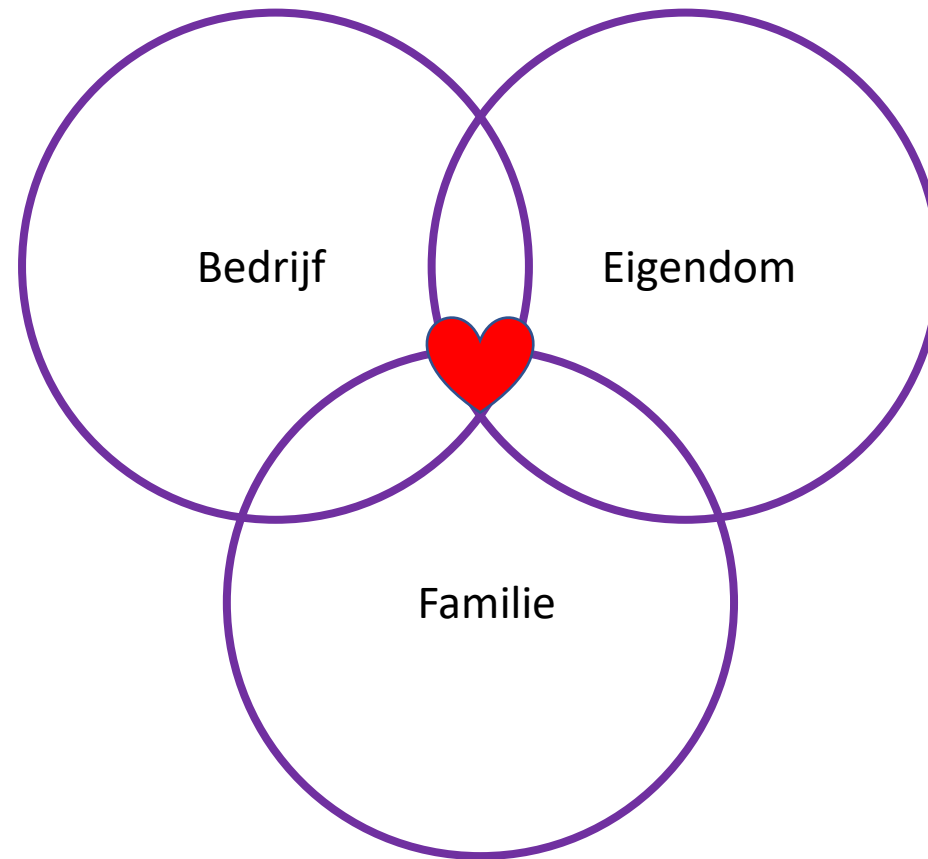






Het driecirkelmodel van familiebedrijven





Is dit herkenbaar?

Is er een gezamenlijke visie?

Meer samenspel creëren

Meer praten, niet opkroppen

Hoe dan?

Neemt een ieder zijn verantwoordelijkheid?

Hoe prikkels geven aan een ander?

Bewustwording

Hoe communicatie verbeteren?

Hoe ga je met elkaar om?

Waar willen we naartoe met het bedrijf?

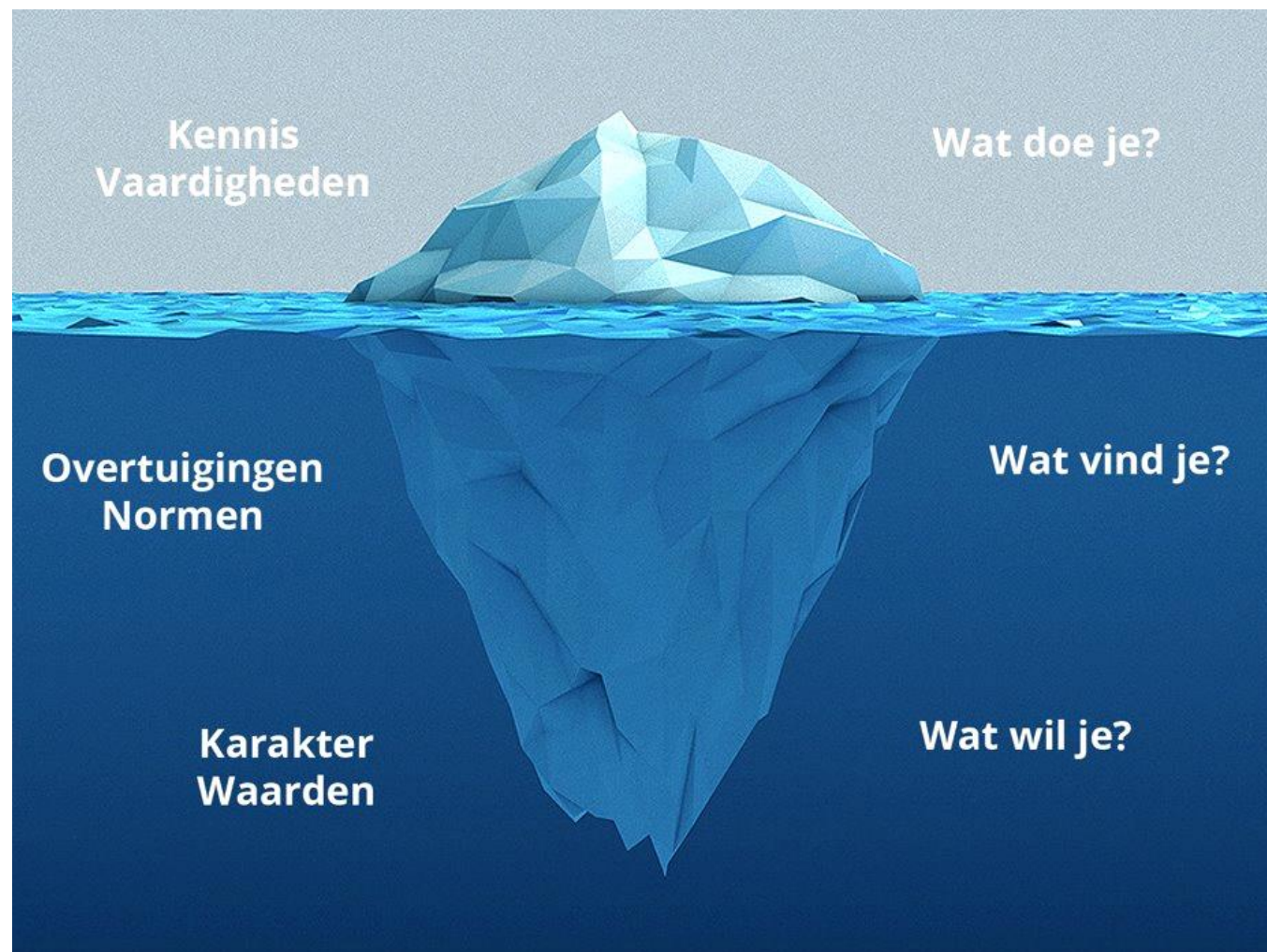
Hoe familie meenemen?

Motiveren?

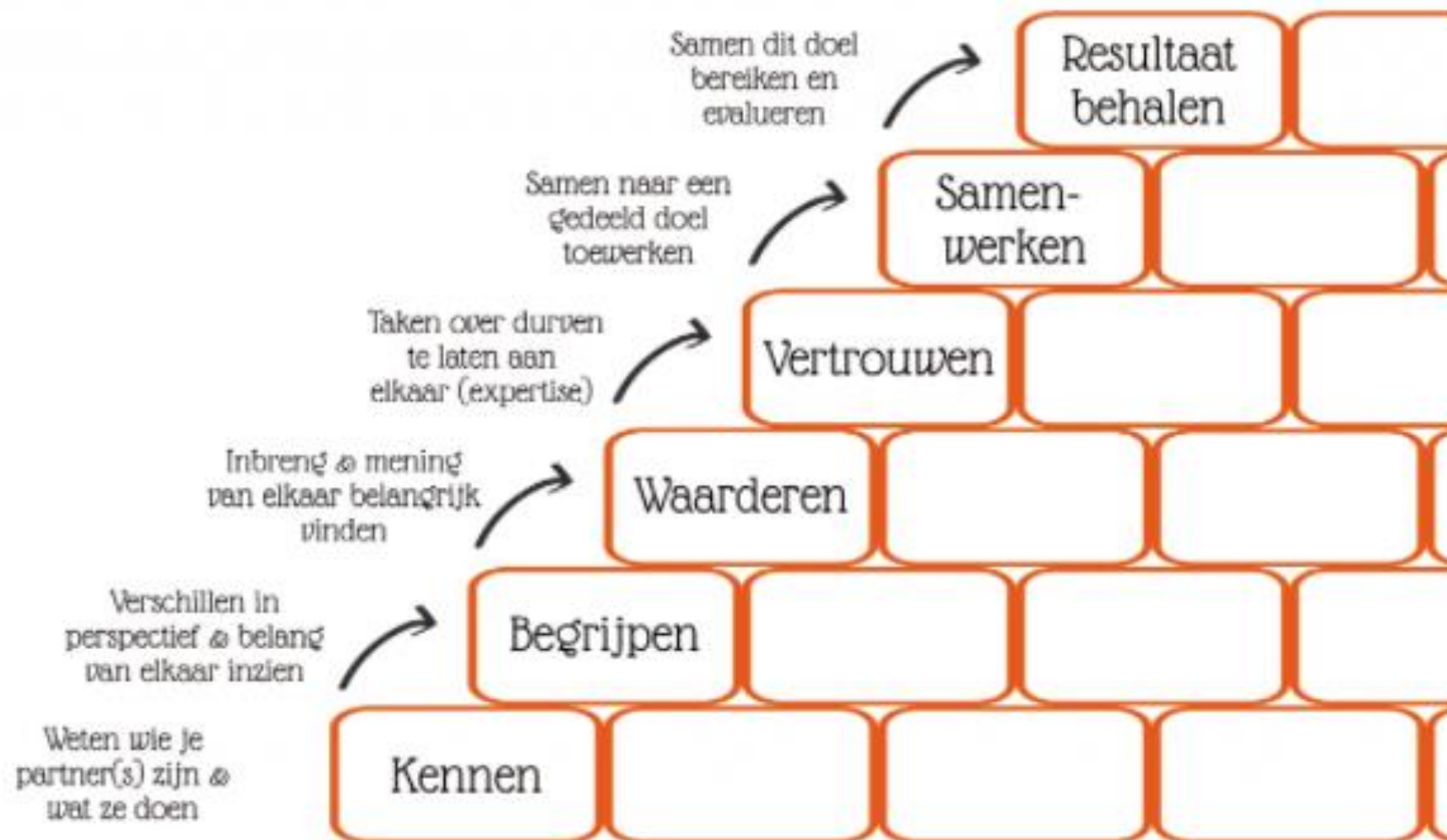
Concreter worden

Onnodige conflicten





Ladder van samenwerking



Wat is jouw voorkeursstijl?

”



DISC-analyse

- Kolom A geeft de **S-stijl** weer.
- Kolom B geeft de **D-stijl** weer.
- Kolom C geeft de **I-stijl** weer.
- Kolom D geeft de **C-stijl** weer.



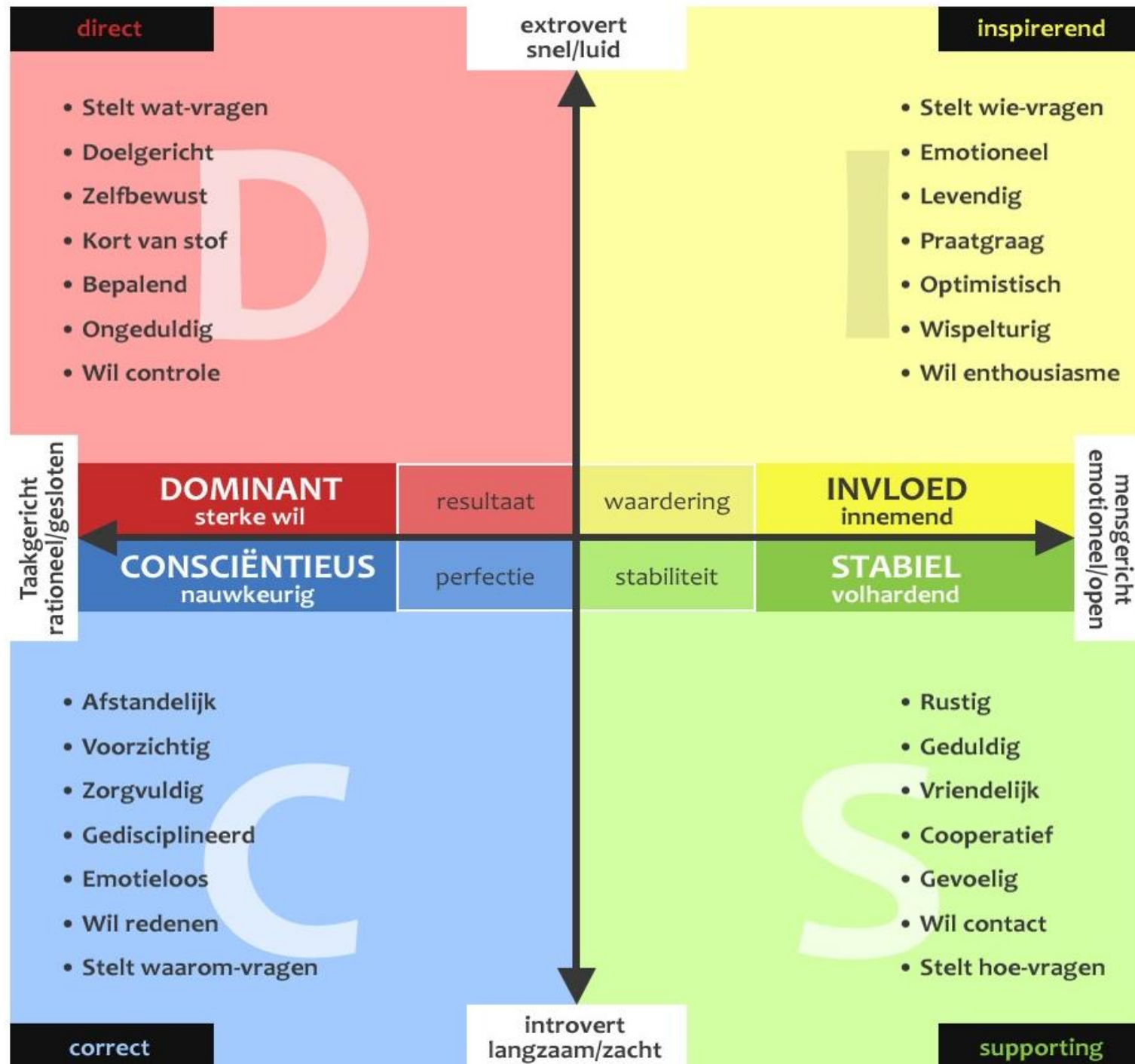
Onze DISC-stijl zegt iets over....

- Hoe jij gemotiveerd raakt?
- Welke omgeving jouw voorkeur heeft
- Hoe je communiceert?
- Hoe je graag behandeld wilt worden
- Waar jouw groeigebieden liggen

Het zeg niets over...

- Hoe intelligent je bent
- Hoeveel ervaring je hebt
- Wat je drijft
- Of je veel geld wilt verdienen





Het echte gesprek voeren



Bespreek
verwachtingen



Bespreek
gevoelige thema's



Spreek je uit



Luister en blijf
nieuwsgierig



Let op je emoties



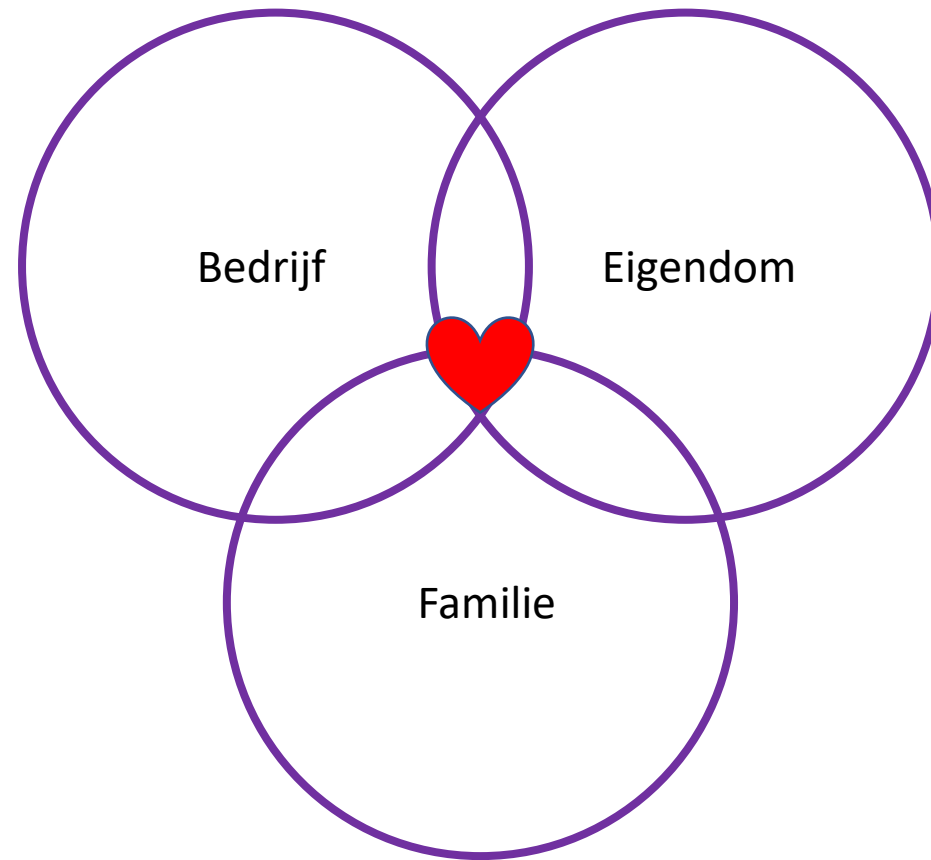
Volg je hart!



Heb jij antwoord op onderstaande vragen?

- Wat is jouw rol binnen het bedrijf?
- Krijg jij energie van hetgeen je doet?
- Luister je om te antwoorden óf om te begrijpen?
- Heb je het lef om jezelf kwetsbaar op te stellen?
- Hoe ontwikkel jij als ondernemer?
- Hoe zie jij de toekomst en matcht dit met de ander?
- Wat heb jij nodig om een volgende stap te zetten? En van wie?
- Weet de ander wat hij van jou mag verwachten?





The image features a background of silhouetted hands holding several interlocking gears of various sizes. The scene is set against a soft, warm gradient background that transitions from a pale blue at the top to a golden yellow at the bottom, suggesting a sunset or sunrise. The hands are positioned around the gears, with some fingers resting on the teeth, creating a sense of manual assembly or adjustment. The overall composition is centered and balanced, with the text overlaid on the middle section.

Vragen?

Bedankt voor jullie aandacht!